

# 看護補助者の 確保・定着にむけて

日本看護協会では、質の高い看護を提供するため  
看護補助者と看護職の協働を推進しています。



## 看護補助者確保・定着の背景

- わが国では、超高齢少子社会、人口減少社会を迎えると同時に、がん・心疾患・脳卒中などの慢性疾患や認知症を抱える高齢者が増加しています。そのような中、看護師が専門性をより発揮するためには、看護補助者との協働を進める必要があります。
- 一方で、日本看護協会が行ったヒアリングでは、看護補助者という仕事が広く知られていないことや、資格を持っていないと働けないと認識されていることなど、求人活動に関する課題があることが明らかになっています。さらに、一旦採用となっても「思っていた業務内容と異なる」という理由から定着に至らないといったケースもあります。
- このような背景から、看護補助者と看護職がチームとなって共に看護を実践していけるよう、看護補助者の確保・定着を推進しています。

## 本会事業の概要

- 日本看護協会は看護補助者との協働を推進するために、47都道府県看護協会と協力して看護補助者標準研修の実施や看護補助者の確保にむけた情報発信を行っています。



看護補助者の確保・定着には、看護管理者の皆様が看護補助者や求職者を取り巻く現状を把握し、認識の差をなくした上で、協働するための体制整備を行うことが重要であると考えています。

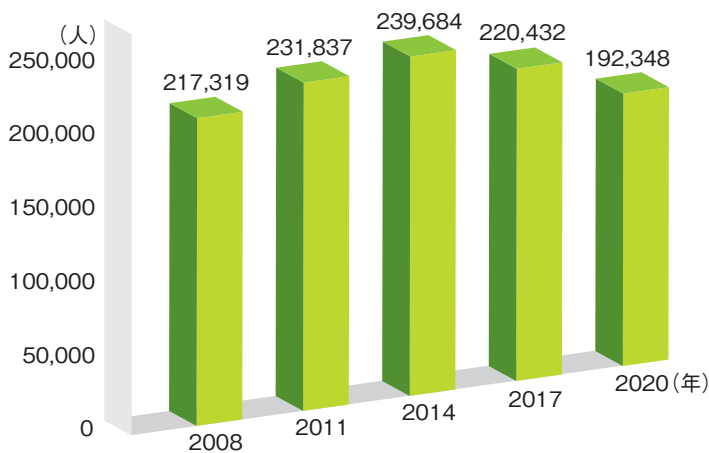
看護補助者が職業選択の場面や就労継続していくにあたって、看護補助者が働きやすい業務実施体制や就労環境の整備に取り組みましょう！



## 看護補助者を取り巻く現状

労働力人口の減少を背景に、看護補助者の確保困難は深刻化しています。しかし、高い質の看護を提供するためには、看護補助者の確保・定着に取り組む必要があります。

### 看護補助者数



【出典】厚生労働省「医療施設動態調査」、「医療施設静態調査（2017年～）」

## 看護補助者の定着にむけた環

看護補助者の定着には、看護補助者が働きや感じられる環境を整備する必要があります。

### 看護補助者としての就業に影響する事項

	魅力
ソフト面	<ul style="list-style-type: none"> <li>●「患者さんの役に立てた」「ありがとうと言われた」などのやりがいを感じられる</li> <li>●安定した職種（倒産やリストラの可能性は低い）</li> <li>●産休育休制度がある（結婚・出産後も安定して働き続けたいと考える女性には大きな魅力）</li> <li>●充実した研修体制、スキルアップできる環境</li> <li>●座りっぱなしの仕事でない</li> <li>●無資格の職種としては給与が高め</li> <li>●直接ケアがなく周辺業務を行うこと（契約内容による）</li> <li>●医師や看護師が近くにいる安心感</li> <li>●記録が少ない</li> </ul>
ハード面	<ul style="list-style-type: none"> <li>●自宅からのアクセスの良さ</li> <li>●休暇の取りやすさ</li> <li>●職場の雰囲気</li> <li>●正規雇用</li> <li>●柔軟な勤務時間</li> </ul>

## 確保・定着チェックリスト

自施設における、看護補助者の確保・定着に関する活動の整理やポイントの確認にご活用いただけるようにチェックリストを作成しました。

### 募集時のポイント

- 看護補助者活用の方針・考え方
- 求人活動の展開

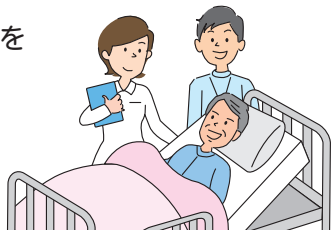
### 雇用後のポイント

- 看護職員と看護補助者が協働する上で必要な体制整備
- 看護補助者の労働環境の整備

求人活動の展開			
募集時のポイント	求人ルートの活用	ハローワークにも求人票を出していますか？	<input type="checkbox"/> 求職者の多くは、ハローワークを活用しています。また、厚生を募集しています」がハローワークに配布されています。病院ワークも活用しましょう。
		職員の知人や近隣住民へのアプローチ等もしていますか？	<input type="checkbox"/> 看護補助者が職場を選択する上で、自宅からのアクセスが重いようです。看護補助者の募集を実施していることを病院職員
	労働条件の工夫	柔軟な働き方ができるよう工夫し、そのことを募集時に情報公開していますか？	<input type="checkbox"/> 求職者の希望に合わせて就労条件を柔軟に調整することは、家事を終えてから出勤したい層からは「始業時間が1時間遅くことで、日中は子育て世代、早朝は高齢者等、様々な層の確

# 境の整備

すく、やりがいを



## 課題

- 体力的にきつい、忙しい
- 仕事の大変さに見合わない給与
- 直接ケア（特に排泄ケア）への抵抗感

- 自宅からのアクセスの悪さ
- 非正規雇用
- 早番や遅番、夜勤、土日出勤が必須であること等の柔軟でない勤務時間



看護補助者の確保・定着チェックリスト	
看護補助者の確保・定着にむけたこれまでの活動の整理	求人活動の内容、実施している確保・定着のための取り組み、採用者数、離職者数などのデータ
自施設で看護補助者に求める業務内容と求める人材像の明確化	自施設の機能や特徴に合わせた看護補助者に求める役割と業務内容、看護補助者の必要数や必要な時間帯⇒看護補助者の採用基準
求人活動の展開	様々な層へのアプローチをするためのハローワークなどの求人ルートでの活用、求人票への記載の工夫、具体的な仕事内容の理解ができる説明や場の提供

労働省が作成したリーフレット「全国の医療機関で看護補助者のホームページに求人情報を掲載する以外に、ぜひハロー

視されています。また、知人の紹介から就職に結びつくことも多への周知や、地域住民への募集案内なども有効と考えられます。

人材の確保において効果的です。病院の就労時間は朝が早く、ければ働きたい」という声もあります。働き方を柔軟にする保につながります。

# 求人活動の展開

看護補助者の確保には、「看護補助者」という仕事を知らない人に対しても仕事内容が伝わるような工夫や、様々な層へのアプローチをするための求人ルートの活用が必要です。

## 求人活動の展開にむけて取り組むこと

### 1

自施設における看護補助者の確保・定着にむけたこれまでの活動の整理

- 求人活動の内容
- 実施している確保・定着のための取り組み
- 採用者数、離職者数などのデータ

確保・定着  
チェックリスト  
の活用

### 2

自施設で看護補助者に求める業務内容と求める人材像の明確化

- 自施設の機能や特徴に合わせた
- 看護補助者に求める役割と業務内容
- 看護補助者の必要数や必要な時間帯  
⇒看護補助者の採用基準

### 3

求人活動の展開

- 様々な層へのアプローチをするためのハローワークなどの求人ルートでの活用
- 求人票への記載の工夫
- 具体的な仕事内容の理解ができる説明や場の提供

本リーフレットに掲載している資料の他にも様々な情報が、日本看護協会ホームページ

「看護補助者の確保・定着にむけて」でご覧いただけます。



## 看護管理者のみなさま

- 看護補助者の確保・定着のヒントは？
- 日本看護協会では、質の高い看護を提供するため看護補助者と看護職の協働を推進しています。

詳細は公益社団法人 日本看護協会のホームページ  
「看護補助者の確保・定着にむけて」ページをご覧ください。



## 日本看護協会公式ホームページ

### 「看護補助者の確保・定着にむけて」

#### 看護補助者の確保・定着にむけて

日本看護協会では、看護の専門性発揮のため  
看護補助者との協働を推進しています。

日本看護協会 看護補助者 確保・定着



[https://www.nurse.or.jp/nursing/shift\\_n\\_share/fixation/index.html](https://www.nurse.or.jp/nursing/shift_n_share/fixation/index.html)



## お問い合わせ

看護開発部

✉ E-mail : [kangokaiatsu@nurse.or.jp](mailto:kangokaiatsu@nurse.or.jp)



生きるを、ともに、つくる。

公益社団法人 日本看護協会